



# #902600 Cordless 30° Li-ion Framing Nailer Quick Reference Guide

## #902600 Inalámbrico 30° de Litio-ion Clavadora Guía de Referencia Rápida



**En Español** 1-800-334-4811 7:00 AM - 4:45 PM CST

**USA** 1-800-222-6990 7:00 AM - 4:45 PM CST

### A Battery / Batería

Drives up to 6000 nails per charge/  
Para impulsar hasta 6000 clavos

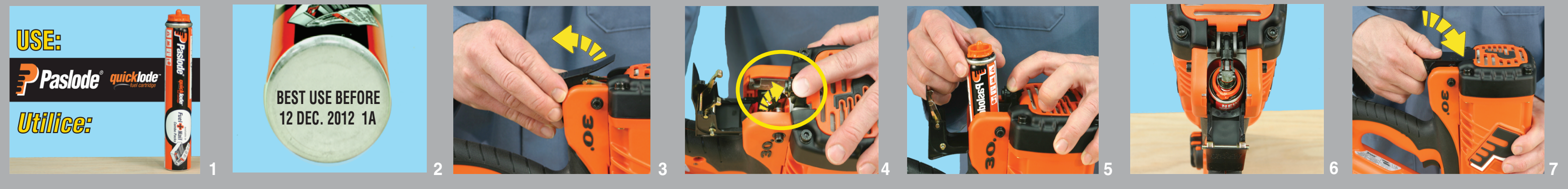


**ADVERTENCIA:** No trate de hacer funcionar o limpiar esta herramienta hasta que haya leído y entendido todas las precauciones de seguridad y las instrucciones acerca del método de limpieza en el manual. [Si no sigue todas las advertencias de seguridad y las instrucciones del manual puede sufrir pérdida permanente del sentido de la vista, lesiones personales graves o hasta la muerte, además de causar daños a la propiedad y/o a la herramienta.]

**WARNING:** Do not attempt to operate or clean this tool until you have read and understood all safety precautions and cleaning procedure manual instructions. [Failure to follow all safety precautions and instructions may result in a permanent loss of vision, serious personal or even fatal injury, property damage and/or tool damage.]

**Read Instructions before operating tool!**  
**Favor de leer las instrucciones antes de hacer funcionar la herramienta!**

### B Fuel / Combustible



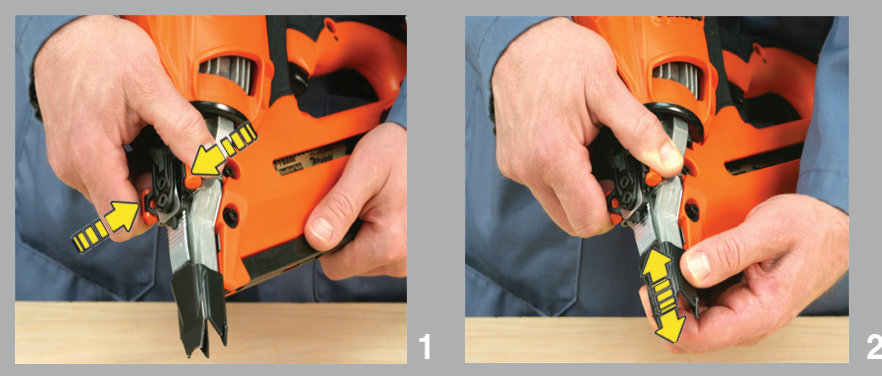
### C Nails / Clavos



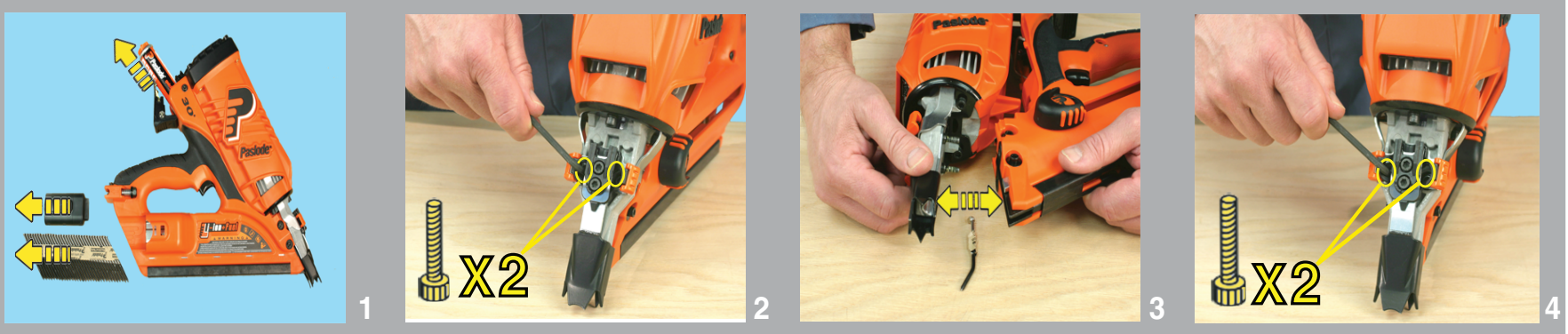
### D Drive nails / Disparar clavos



### E Adjusting Depth of Drive / Ajustar la profundidad con que se clava



### F Clearing Nail Jam / Para desatorar clavos atorados



### G Utility Hook / Gancho



See Other Side for Cleaning Reference Guide / Consulte al dorso la guía de referencia para la limpieza



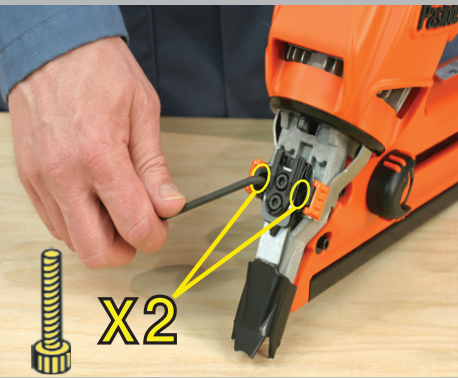
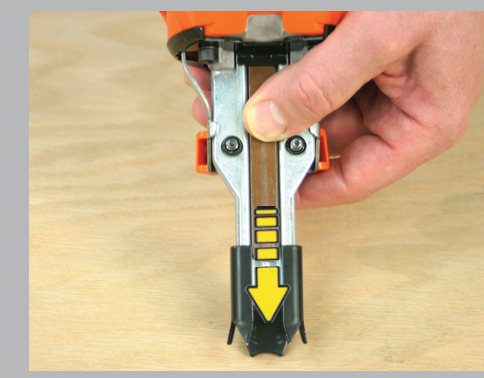
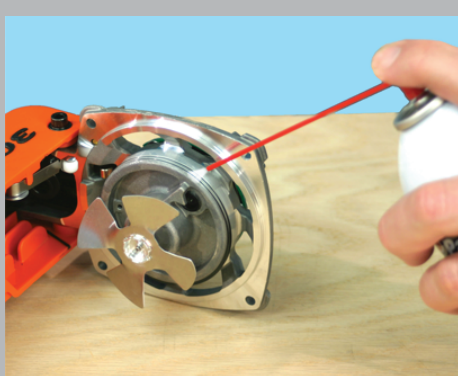
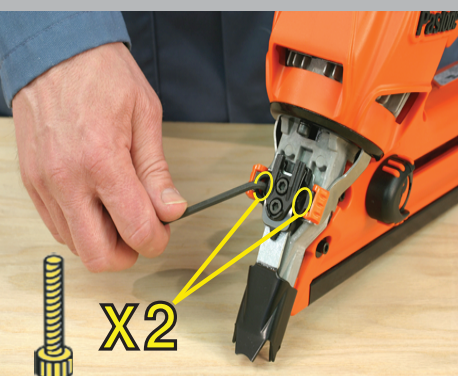


# #902600 Cordless 30° Li-ion Framing Nailer Cleaning Reference Guide

## #902600 Inalámbrico 30° de Litio-ion Clavadora Limpieza Guía de Referencia

**USA**  
**1-800-222-6990**  
 7:00 AM - 4:45 PM CST

**En Español**  
**1-800-334-4811**  
 7:00 AM - 4:45 PM CST



**Danger/Peligro**  
 Do not attempt to operate the tool unless the head screws are securely attached to the housing. Operating the tool with loose or missing head cap screws can result in the escape of burning gases, tool damage, and injury to the tool user and property.

Nunca intente usar la clavadora a menos de que ambos tornillos de ajuste estén bien instalados. Usando la clavadora con los tornillos sueltos o eliminados puede resultar en escape de gases, daño hacia la herramienta o que el usuario o otra personas sufran lesiones.

**Recommended tool cleaning intervals: 50,000 nails (50 fuel cells). Clean air filter often.**  
 Limpieza recomendada; Cada 50,000 clavos (50 cartuchos de gas). Limpie el filtro de aire frecuentemente.

**See other side for operation instructions and safety warnings!**  
 ¡Consulte al dorso las instrucciones de operación y los avisos de advertencia!