

IMPORTANT: Turn off power to outlet.

IMPORTANTE: Desconecte corriente del circuito del desaque o toma.



Remove Port

Retire el Puerto

Snap out desired port(s) using pliers.

Desprenda un puerto para la posición y remueva - utilice pinzas con cabeza de aguja.

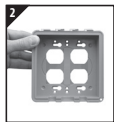
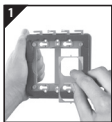


GFCI Configuration

Configuración para GFCI

Comes pre-configured for double GFCI. Base can now mount to receptacle box.

Viene configurado previamente para GFCI doble.



Duplex Configuration

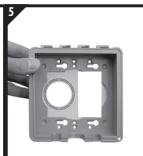
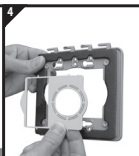
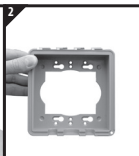
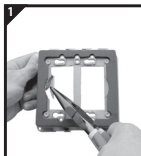
Configuración para Doble (Comienza con GFCI Paso 2)

1. Snap in duplex adapters to the back of the base.

2. Base is ready to mount to receptacle box.

1. Empuje con presión los adaptadores dúplex a la espalda de la base.

2. Base esta lista para montarse a la caja de receptáculos.



Adapter (Switch / Rounds) Configuration

Configuración para el Adaptador de Interruptor / Redondo (Comienza con GFCI Paso 2)

1. For 2-gang adapter, snap out round pieces on both sides and center strip.

2. Base is ready for 2-gang adapter.

3. Adapter is pre-configured for duplex and toggle switch. For other configurations use needle nose pliers to snap out.

4. Snap adapter to back of base.

5. The base is ready to mount to receptacle box.

1. Arranque las piezas circulares de ambos lados y la sección del centro para el adaptador doble

2. La base está lista para el adaptador doble.

3. El adaptador está pre-configurado para el dúplex y la toma de corriente. Para otras configuraciones, utilice pinzas de punta para desprender.

4. Fije el adaptador a la parte posterior de la base.

5. La base está lista para montarse a la caja que sirve de receptáculo.

IMPORTANT: Turn off power to receptacle at the circuit breaker box or equivalent.

NOTE: Base should be installed on a smooth flat surface. To ensure a weatherproof seal on irregular surfaces such as brick or cedar siding, a 1/4 inch bead of non-hardening silicone caulk (not included) must be placed between the gasket and the mounting surface

WARNING: Improper installation of any electrical device can cause serious injury or death.

IMPORTANTE: Desconecte corriente del circuito del desaque o toma.

NOTA: La base deberá instalarse en una superficie suave y plana. A fin de garantizar un sello a prueba de agua en superficies irregulares, tales como ladrillo o tablas de cedro, se deberá colocar un reborde de 1/4 de pulgada de calafateo de silicón (no incluido) flexible entre el empaque y la superficie de montaje.

AVISO: Instalación incorrecta del algún aparato eléctrico puede causar heridas graves o hasta la muerte.

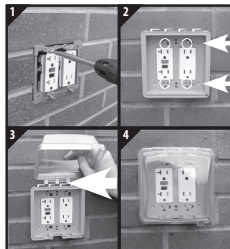
Required by NEC 406(B)(2) for use in wet locations while cord is plugged in.
Adapter, Gasket, & Screws Included.
Receptacles Not Included.

How-To Videos

Video de instrucciones



[youtube.com/HubbellElectricalSys](https://www.youtube.com/HubbellElectricalSys)
<Construction>



Mounting to Receptacle Box

Montarse a la Caja

1. Back out receptacle screws. Do not remove screws.

2. Align all four screws with the four slots on base. Slide on base. Tighten screws.

3. Slide cover hinges onto base hinges, until they snap together.

4. The Multi-Mac cover is installed.

1. Dé vuelta a los tornillos del receptáculo para aflojarlos, pero no los saque.

2. Alinee los tornillos con las ranuras de la base. Deslice sobre la base. Apriete los tornillos.

3. Deslice las bisagras de la cubierta encima de las bisagras de la base, hasta que cierren juntas.

4. La cubierta del Multi-Mac ya está instalada.