

**Failure to follow instructions carefully  
may cause damage. Save  
instructions or visit  
command.com.**

Si no sigue las instrucciones con  
cuidado pueden producirse daños. Guarde  
las instrucciones o visite [command.com](http://command.com).



**Hooks can be reused with Command® medium clear refill strips.**

Los ganchos se pueden volver a utilizar con las tiras medianas de repuesto Command®.

**▲ CAUTION:** Do not hang over beds. Do not use on wallpaper or textured surfaces. Do not hang valuable or irreplaceable items or framed pictures. Apply and use 50°-105° F.

**Limited Warranty and Limitation of Liability** (for product sold in USA): This product will be free from manufacturing defects. If defective, your exclusive remedy shall be, at 3M's option, product replacement or refund. 3M will not be liable for any loss or damage arising from this product, whether direct, indirect, special, incidental or consequential.

Hooks made in Mexico.  
Strips made in U.S.A.

**▲ PRECAUCIÓN:** No cuelgue sobre camas. No utilice en pared empapelada o superficies con textura. No cuelgue en artículos valiosos o irremplazables o imágenes con marco. Aplique y use en temperaturas entre 10° a 40°C.

**Garantía limitada y límite de responsabilidad** (para producto vendido en EE. UU.): Este producto no tendrá defectos de fabricación. Si tiene defectos, su única solución será, a opción de 3M, el reemplazo del producto o el reembolso del precio de compra. 3M no será responsable de ninguna pérdida o daño que se deriven de este producto, ya sea directos, indirectos, especiales, fortuitos o resultantes.

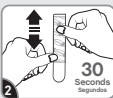
Ganchos fabricados en México.  
Tiras fabricadas en Estados Unidos.

**APPLY** APLICAR



**Best for smooth surfaces. Clean with rubbing alcohol. Do not use household cleaners.**

Es mejor si lo usa en superficies suaves. Limpie con alcohol isopropílico. No use limpiadores domésticos.



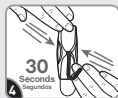
**Remove black liner and apply strip to desired location on wall. Press firmly along the entire strip for 30 sec.**

Retire el protector negro y aplique la tira en la ubicación deseada en la pared. Presione firmemente a lo largo de toda la tira por 30 segundos.



**Remove blue liner and press hook to strip. Make sure tab is accessible.**

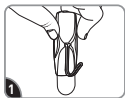
Retire el protector azul y presione el gancho en la tira. Asegúrese de que la lengüeta esté accesible.



**Press hook firmly to wall for 30 sec. Wait 1 hour before use.**

Presione el gancho firmemente contra la pared 30 segundos. Espere una hora antes de usar.

**REMOVE** RETIRAR

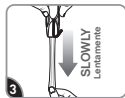


**Hold hook gently in place. Sostenga el gancho suavemente en su lugar.**



**Never pull strip towards you! Always pull straight down.**

¡Nunca jale la tira hacia usted! Siempre jale directamente hacia abajo.



**Stretch strip slowly against wall at least 12 inches to release.**

Estire la tira lentamente contra la pared por lo menos 30 cm para soltar.