



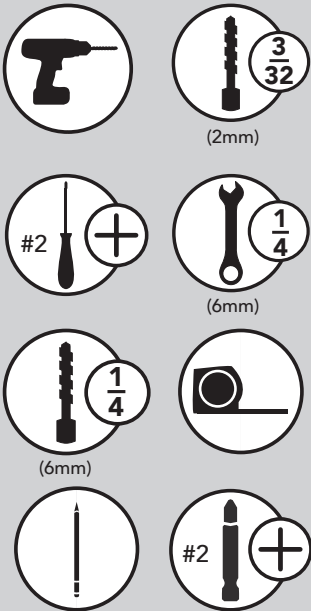
12400 Earl Jones Way  
 Louisville, KY 40299  
 rev-a-shelf.com  
 Customer Service: 800-626-1126



## INSTALLATION INSTRUCTIONS

### 5PD PREMIERE PULL-DOWN SHELVING SYSTEM

#### TOOLS REQUIRED:



#### ESTIMATED ASSEMBLY TIME:

**45 MIN**

#### CARE AND MAINTENANCE:

Clean with a damp cloth and wipe parts dry. Keep all chemicals away from gas spring piston rod.



#### PART LIST:

		<p>(1) Left-mount bracket (A), (1) Right-mount bracket (B), (1) Left-side frame (C), (1) Right-side frame (D), (1) Handle (E), (2) Wire basket (F), (1) Synchronization bar (G)</p>			

## STEP 1

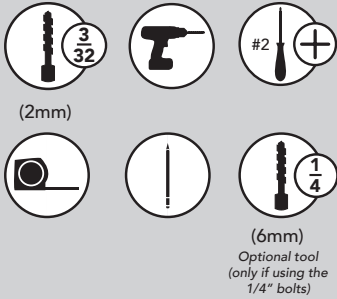
Please refer to figure 1a, mark and drill pilot holes for the bottom mounting.

Mount the bottom mount brackets to the cabinet floor using qty (10) #8 wood screws. For heavy applications, it is recommended to add 1/4" bolts thru the brackets and cabinet floor.

### NOTE

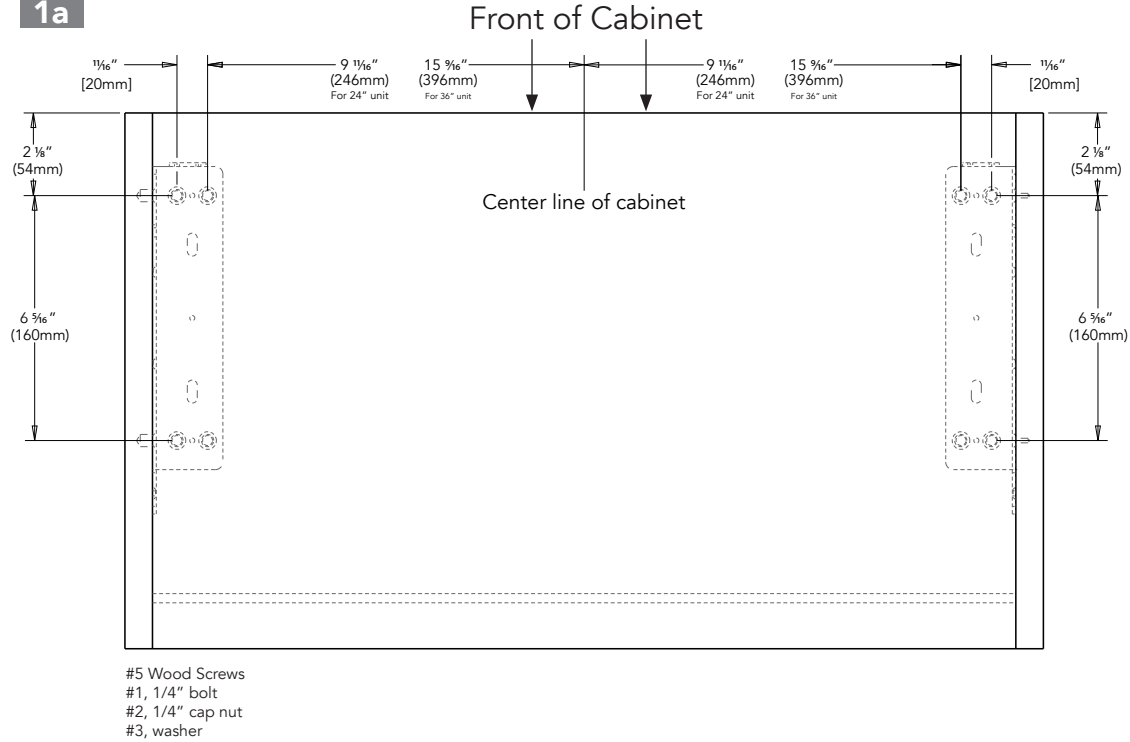
24" shelf - inside cabinet width must be between 22-1/4" to 22-3/8" [564-568mm].

36" shelf - inside cabinet width must be between 34" to 34-3/16" [864-868mm].



## Bottom Mounting

FIG. 1a



## STEP 2

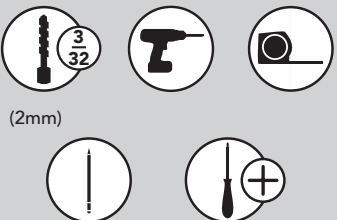
Please refer to figure 1b, mark and drill pilot holes for the side mounting.

Mount the side frames to the walls of the cabinet using qty (8) #5 wood screws (Figure 2a).

### NOTE

For side mounting, this is designed for a frameless cabinet application.

When side mounting into a Face Frame cabinet, depending on your cabinet construction such as, Face Frame width, hinge style, and location, a scab board may be required.



## Side Mounting

FIG. 1b

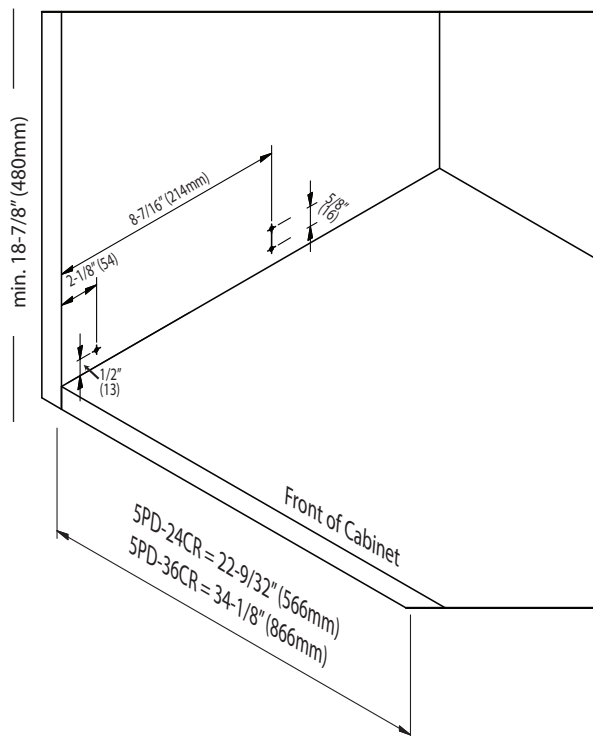
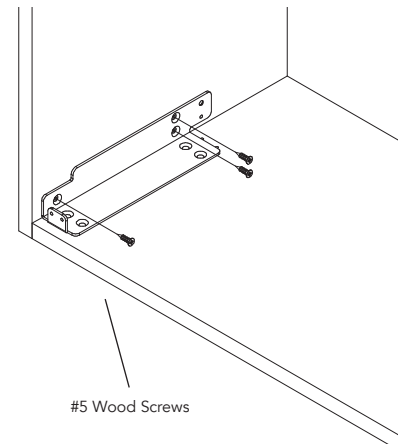


FIG. 2a



### STEP 3

Attach the two wire baskets to the side frames using qty (8) M5x8 pan head machine screws as shown in figure 3. Note: Screws may already be attached to brackets.

Attach the handle to the side frames using qty (2) M5x8 pan head machine screws as shown in figure 4. Note: Screws may already be attached to handle.

Mount this assembly to the bottom mount brackets. The rear of the side frames will slide over a pin on the bottom mount brackets. Qty 4 M4x6 pan head screws are used in the front only as shown in Fig. 5.

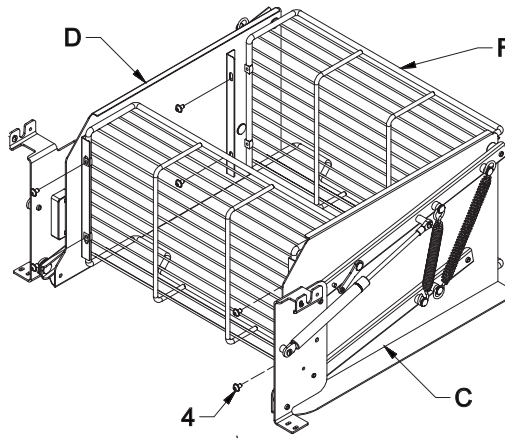
#### NOTE

Screws will have to be removed from wire basket ends first. Same screws are then used to attach.



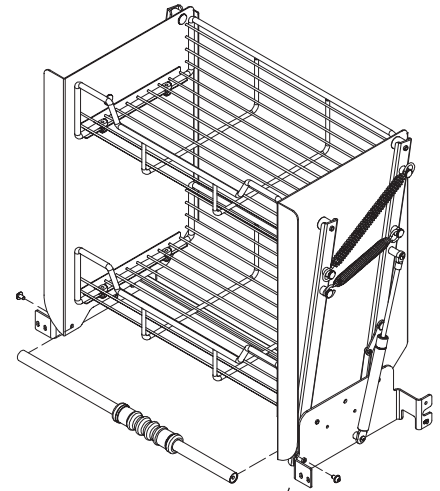
## Assembly

FIG. 3



#4 M5x12 Machine screws

FIG. 4



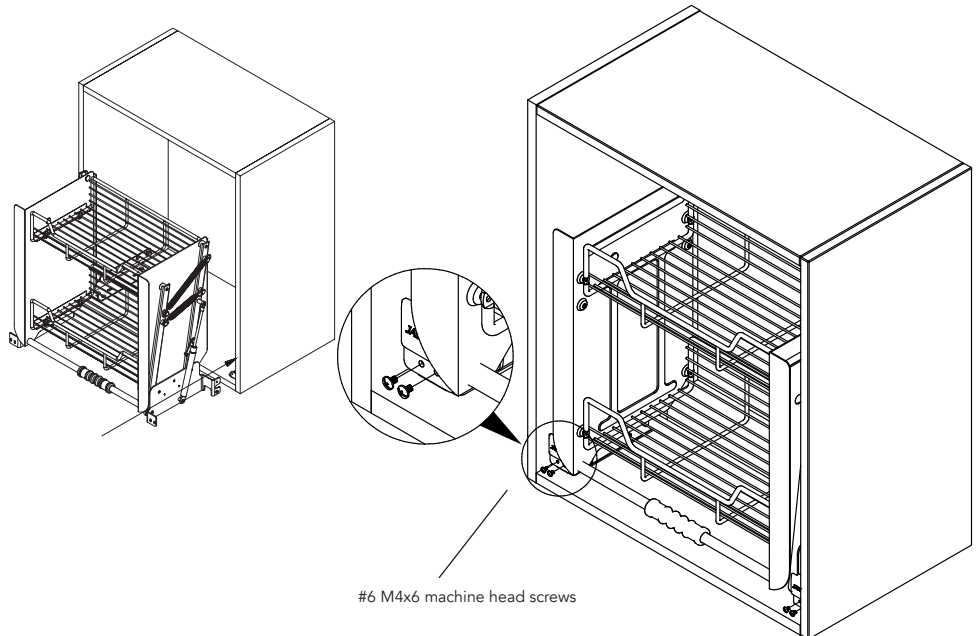
Remove the screws which are already fastened to Part E (handle)

### STEP 4

Attach the two cover plates to the side frames to cover the screws installed in Fig. 5.



FIG. 5



#6 M4x6 machine head screws

## STEP 5

Attach the synchronizer bar to the rear frame arms by tilting the bar at an angle and sliding it down the main body from front to back as shown in figure 6. Secure bar in place by using qty (4) M5x12 flat head screws as shown in figure 7.



FIG. 6

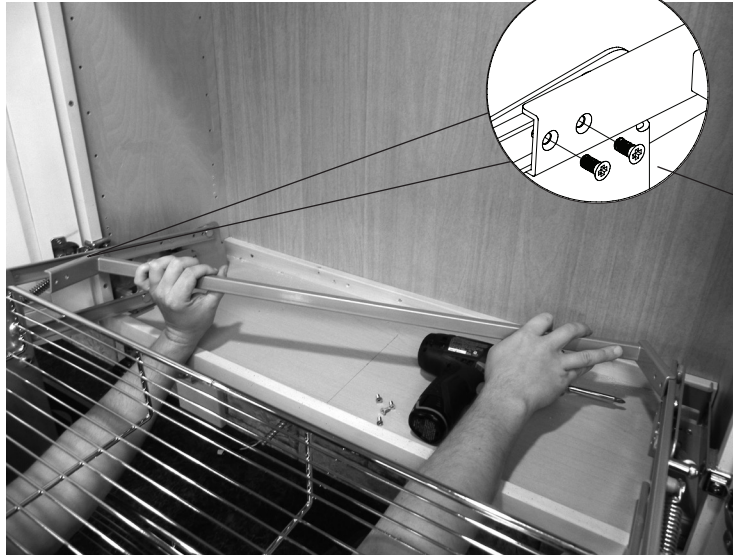
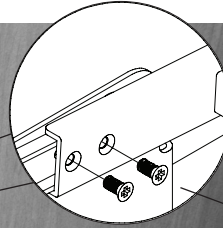


FIG. 7



#7 M5x12 Flat Head Machine Screws

## STEP 6

### OPEN

Grab the handle and pull straight out.

As the shelf system comes out of the cabinet, continue to pull out and down until the shelf system is locked in the down position.

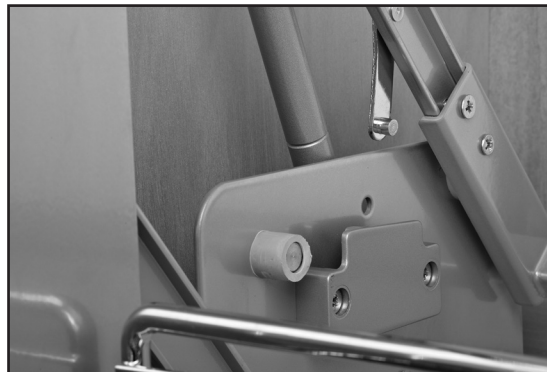
### CLOSE

Grab the handle and pull down to release the lock.

The unit should return inside the cabinet on its own power.

If it is heavily loaded, you may need to assist with the return by lifting the handle.

## Operation

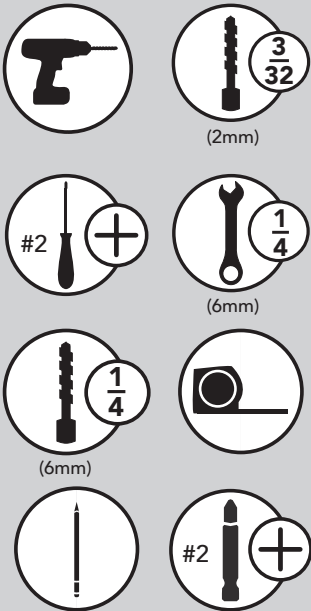


12400 Earl Jones Way  
Louisville, KY 40299  
rev-a-shelf.com  
Customer Service: 800-626-1126

## INSTRUCCIONES DE INSTALACIÓN INSTRUCTIONS D'INSTALLATION

### SISTEMA PREMIERE DE REPISAS PARA BAJAR 5PD 5PD PREMIER DE TABLETTES ESCAMOTABLES

#### HERRAMIENTAS REQUERIDAS: OUTILS REQUIS:



TIEMPO ESTIMADO  
DE ENSAMBLE:  
DUREE ESTIMEE  
DE L'ASSEMBLAGE:

**45 MIN**

#### CUIDADO Y MANTENIMIENTO: ENTRETIEN ET MAINTENANCE:

Limpie con un paño húmedo y seque las partes. Mantenga todos los químicos lejos del resorte de gas de la barra del pistón.

Nettoyez avec un linge humide et essuyez les pièces pour les sécher complètement. Conservez tous les produits chimiques loin de la tige du piston à gaz.



#### LISTA DE PARTES: LISTE DES PIÈCES:

<p>(1) Soporte de montaje izquierdo (A), (1) Soporte de montaje derecho (B), (1) Marco del lado izquierdo (C), (1) Marco del lado derecho (D), (1) Manija (E), (2) Canasta de alambre (F), (1) Barra de sincronización (G)</p>		<p>(1) Support de montage sur la gauche (A), (1) Support de montage sur la droite (B), (1) Cadre pour le côté gauche (C), (1) Cadre pour le côté droit (D), (1) Poignée (E), (2) Paniers en fil métallique (F), (1) Barre de synchronisation (G)</p>			

**PASO 1  
ÉTAPE 1**

Por favor refiérase a la figura 1a, marque y taladre orificios piloto para el montaje inferior. Monte los soportes de montaje inferiores al piso del gabinete utilizando 10 tornillos de madera del número 8. Para aplicaciones pesadas, se recomienda añadir pernos de 1/4" a través de los soportes y el piso del gabinete.

**NOTA**

Para la repisa de 24", el ancho del interior del gabinete debe ser entre 22-1/4" a 22-3/8" [564-568mm]. Para la repisa de 36", el ancho del interior del gabinete debe ser entre 34" a 34-3/16" [864-868mm].

*Veillez consulter l'illustration 1a, marquez et forez les trous pilote pour le montage par le bas. Montez le support de montage par le bas sur le plancher de l'armoire avec 10 vis à bois # 8. Pour les applications lourdes, il est recommandé d'ajouter des boulons de 1/4" à travers les supports et le plancher de l'armoire.*

**REMARQUE**

Tablette de 24" (60.9cm) – La largeur intérieure de l'armoire doit être comprise entre 22-1/4" et 22-3/8" [565-568mm].  
Tablette de 36" (91.4cm) – La largeur à l'intérieur de l'armoire doit être comprise entre 34" et 34-3/16" [864-868mm].

**PASO 2  
ÉTAPE 2**

Refiérase a la figura 1b, marque y taladre orificios piloto para el montaje lateral. Monte los marcos laterales a las paredes del gabinete, utilizando ocho tornillos de madera del número 5 (figura 2a).

**NOTA**

Para el montaje lateral, esto es diseñado para una aplicación de gabinete sin marco.

Cuando se monte el lado en un gabinete con marco, dependiendo de la construcción de su gabinete, como el ancho del marco, el estilo de la bisagra, y la ubicación, podría requerirse de una madera de soporte.

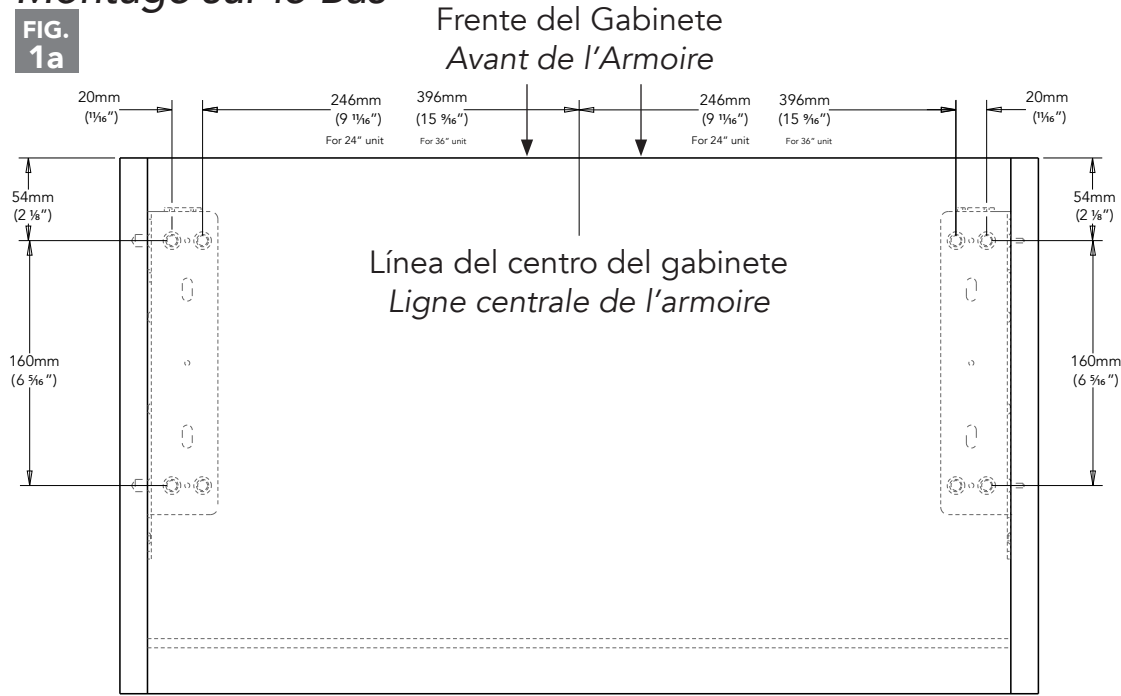
*Veillez consulter l'illustration 1b, marquez et percez les trous pilotes pour le montage sur le côté. Montez les cadres latéraux aux parois de l'armoire à l'aide de 8 vis à bois #5 (Illustration 2a).*

**REMARQUE**

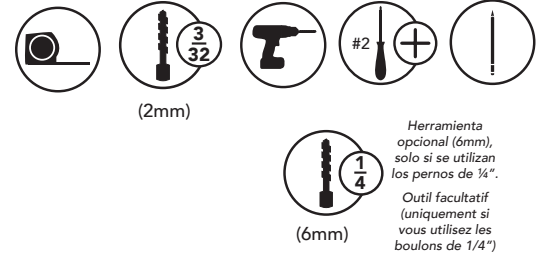
Pour un montage sur le côté, c'est conçu pour une application avec une armoire sans cadre. Quand vous montez l'unité sur le côté dans une armoire avec cadrage avant, suivant la construction de votre armoire, telles que la largeur du cadrage avant, type de charnière, et emplacement, un panneau de renforcement supplémentaire peut être nécessaire.

**Montaje Inferior  
Montage sur le Bas**

**FIG. 1a**

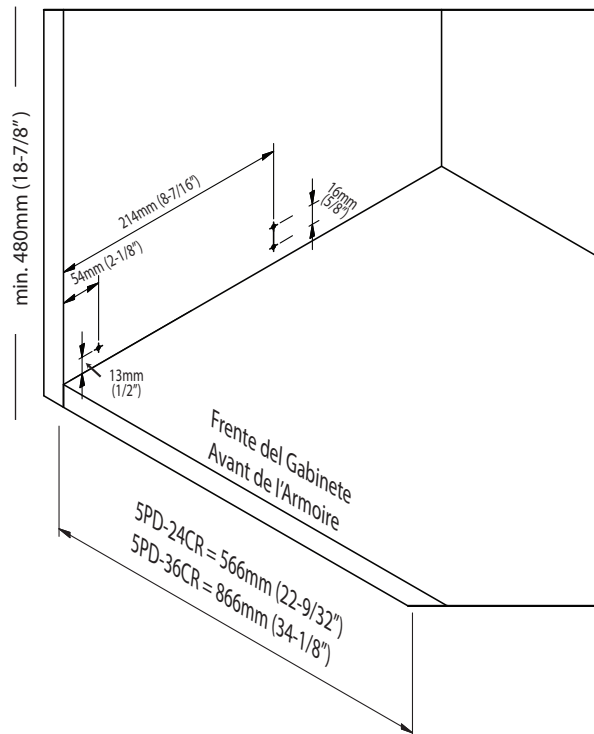


- Tornillos de madera del número 5
- Vis à bois
- Perno del número 1 de 1/4"
- Boulon de 1/4"
- Tuerca ciega del número 2
- Écrous capuchon de 1/4"
- Arandelas del número 3
- Rondelle

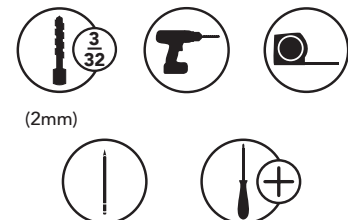
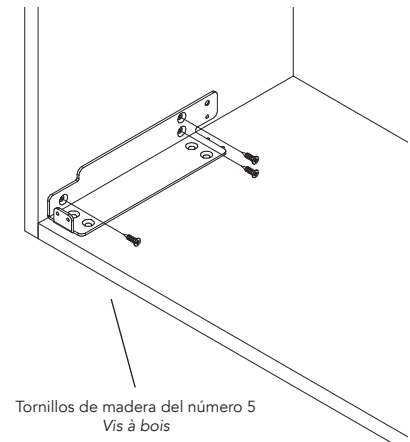


**Montaje lateral  
Montage sur le Côté**

**FIG. 1b**



**FIG. 2a**



**PASO 3  
ÉTAPE 3**

Sujete las dos canastas de alambre a los lados del marco utilizando 8 tornillos de máquina del número M5x8 como se muestra en la figura 3. Nota: Los tornillos deben ya estar sujetos a los soportes. Sujete la manija a los lados del marco utilizando dos tornillos de máquina del M5x8 como se muestra en la figura 4.

**NOTA**

Los tornillos deben ya estar sujetos a la manija. Monte este ensamble a la parte inferior de los soportes de montaje. La parte trasera de los lados del marco se deslizarán por encima de un pasador en la parte inferior de los soportes de montaje. Se utilizan cuatro tornillos de cabeza plana del M4x6 solo en el frente como se muestra en la figura 5. NOTA: Primero deben quitarse los tornillos de la parte final de las canastas de alambre. Los mismos tornillos se utilizarán para sujetar.

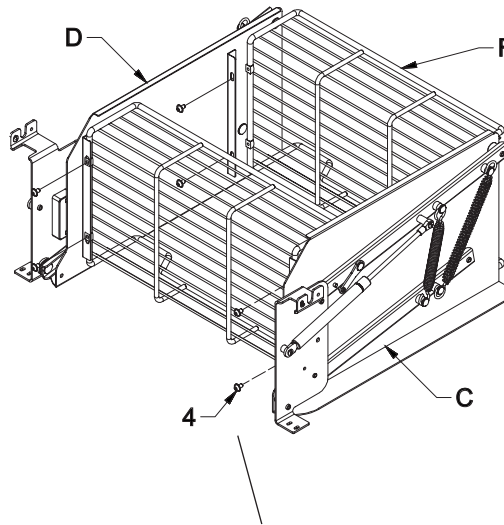
*Attachez les deux paniers en fil métallique aux cadres de côté avec 8 vis à tête ronde M5x8 comme le montre l'illustration 3. Remarque: Les vis sont peut-être déjà attachées aux supports. Attachez la poignée aux cadres de côté avec 2 vis à tête ronde avec filet machine M5x8 comme le montre l'illustration 4.*

**REMARQUE**

*Les vis sont peut-être déjà attachées à la poignée. Montez cet assemblage sur les supports de montage par le bas. L'arrière des cadres de côté va glisser au-dessus d'une goupille sur les supports de montage par le bas. 4 vis à tête ronde M4x6 sont utilisées à l'avant seulement, comme indiqué sur l'illustration 5. REMARQUE : Les vis devront tout d'abord être enlevées des extrémités du panier en fil métallique. Les mêmes vis sont ensuite utilisées pour attacher.*

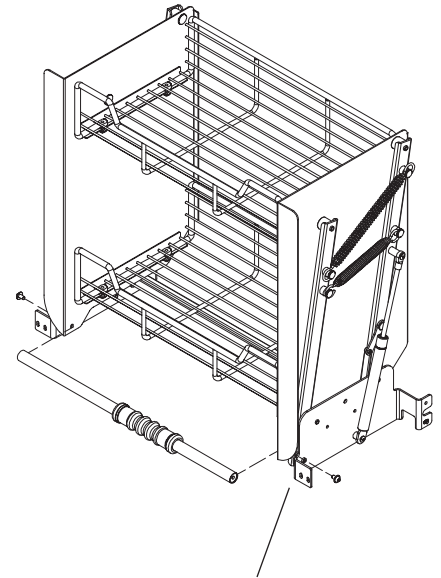
**Ensamble  
Assemblage**

**FIG. 3**



Tornillos de máquina del número 4 M5x12  
Vis machine M5x12

**FIG. 4**



Quite los tornillos que ya están sujetos a la parte E (manija)  
Retirez les vis qui sont déjà attachées à la Partie E (poignée)



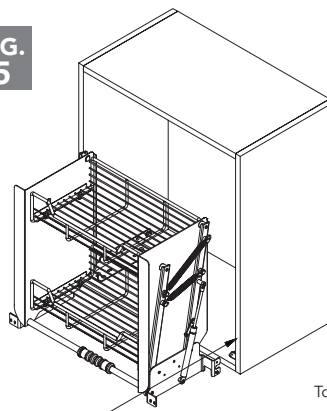
**PASO 4  
ÉTAPE 4**

Sujete las dos placas de cubierta a los lados de los marcos para cubrir los tornillos instalados en la figura 5.

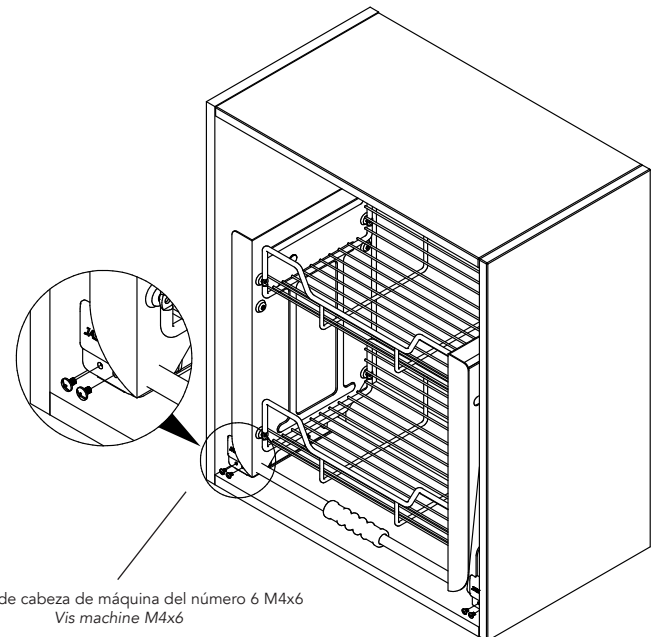
*Fixez les deux plaques de protection aux cadres de côté pour couvrir les vis installées lors de l'étape 5.*



**FIG. 5**



Tornillos de cabeza de máquina del número 6 M4x6  
Vis machine M4x6



## PASO 5 ÉTAPE 5

Sujete la barra de sincronización a los brazos de la parte posterior del marco, para hacer eso, incline la barra en ángulo y deslícela por debajo del cuerpo principal desde el frente hacia atrás como se muestra en la figura 6. Asegure la barra en su lugar usando cuatro tornillos de cabeza plana del M5x12 como se muestra en la figura 7.

*Attachez la barre de synchronisation dans les bras du cadre arrière en inclinant la barre à un angle et en la glissant vers le bas dans le boîtier principal d'avant en arrière comme le montre l'illustration 6. Calez la barre en place en utilisant 4 vis à tête plate M5x12 comme le montre l'illustration 7.*

FIG. 6

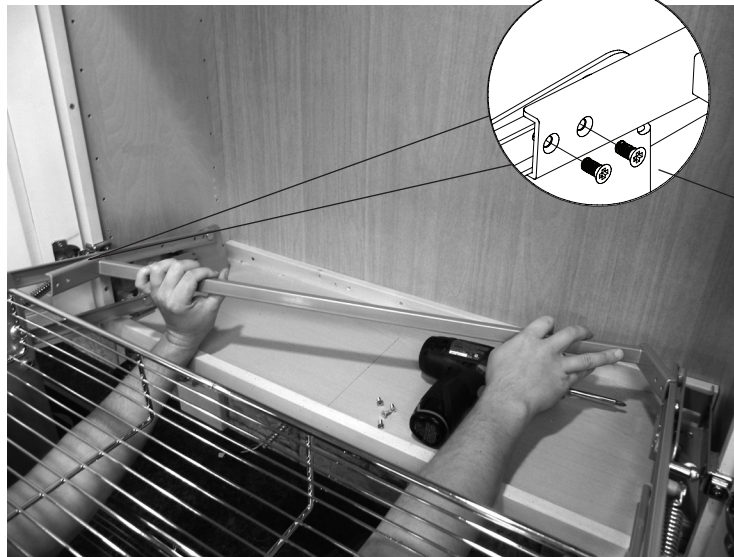


FIG. 7

Tornillos de máquina de cabeza plana del número 7 M5x12  
Vis machine à tête plate M4x6



## PASO 6 ÉTAPE 6

### ABRIR OUVRI

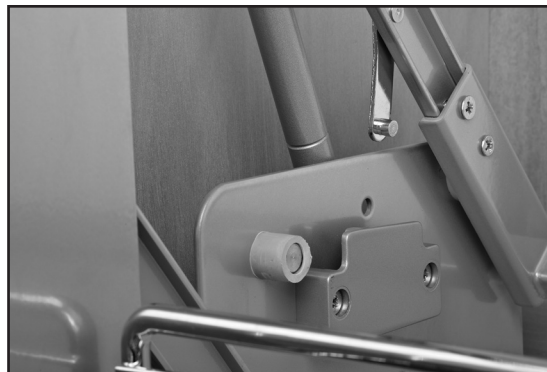
Detenga la manija en posición abierta y jale directamente hacia afuera. Mientras el sistema de la repisa sale del gabinete, continúe jalando hacia afuera y hacia abajo hasta que el sistema de repisa se asegure en la posición baja. Detenga la manija en posición cerrada y jale hacia abajo para soltar el seguro. La unidad debe regresar por sí misma dentro del gabinete. Si se encuentra muy cargada, usted podría necesitar ayudar a que regrese a su lugar, levantado la manija.

*Prenez la poignée et tirez. Pendant que le système de tablettes sort de l'armoire, continuez à tirer vers le bas jusqu'à ce que le système de tablettes soit verrouillé en position vers le bas.*

### CERRAR FEREMER

Saisissez la poignée et tirez vers le bas pour dégager le verrou. L'unité devrait revenir par elle-même à l'intérieur de l'armoire. Si elle est très chargée, vous devrez peut-être aider le retour en soulevant la poignée.

## Operación Fonctionnement



12400 Earl Jones Way  
Louisville, KY 40299  
rev-a-shelf.com  
Customer Service: 800-626-1126