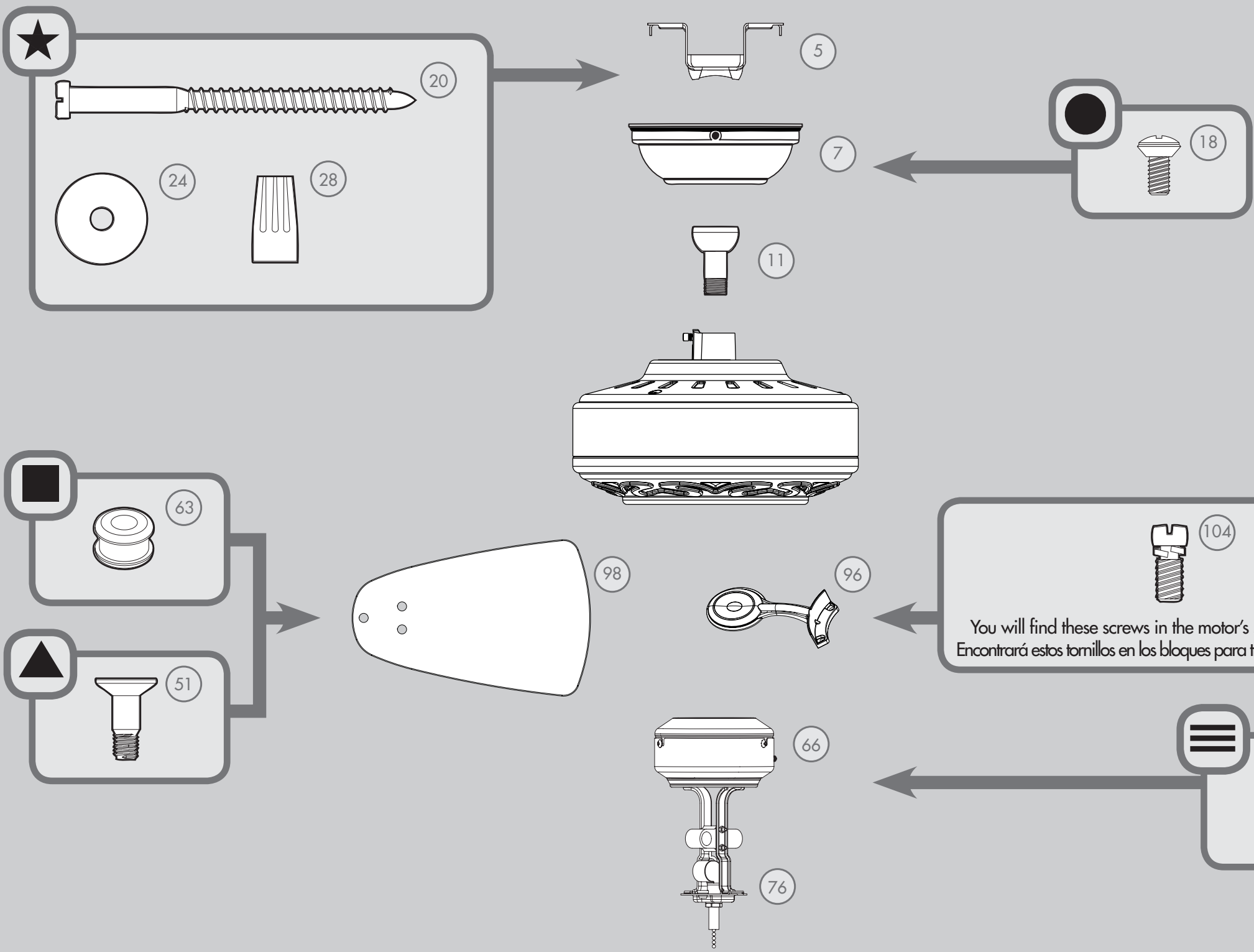
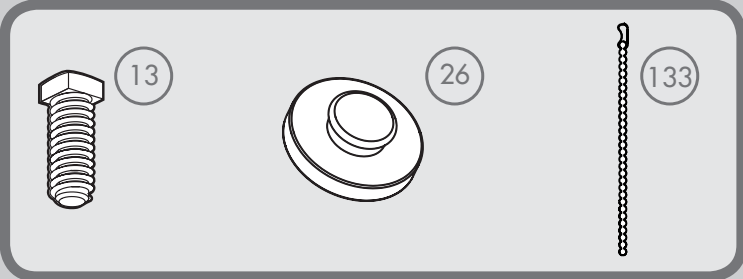


PARTS GUIDE GUIA DE PARTES

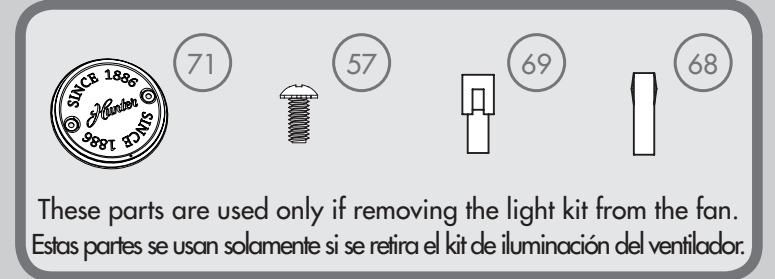


You will find these screws in the motor's shipping blocks.
Encontrará estos tornillos en los bloques para transporte del motor.

Pre-installed Parts / Partes preinstaladas

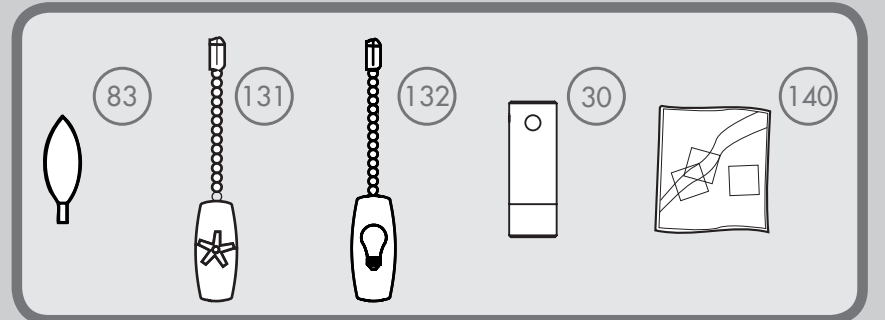


Optional Accessories / Accesorios opcionales



These parts are used only if removing the light kit from the fan.
Estas partes se usan solamente si se retira el kit de iluminación del ventilador.

Included Accessories / Accesorios incluidos

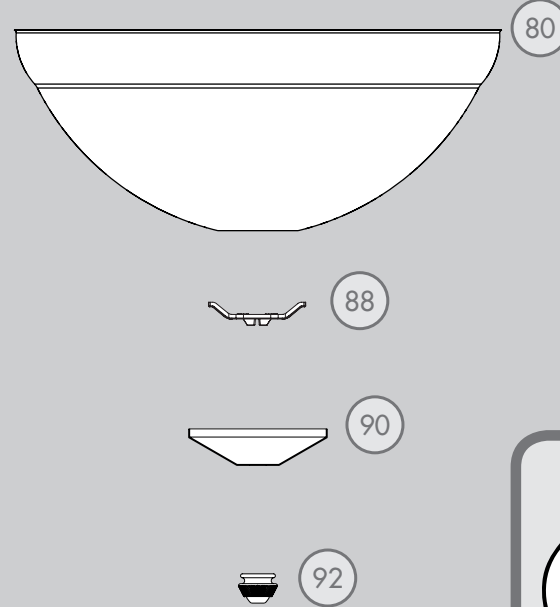


Item# in Parts List
Artículo# en Lista de partes

Spare Parts Bag
Bolsa de partes de repuesto

Hardware drawn to scale
For your convenience, you may receive extra fasteners.

Materiales dibujado a escala
Para su comodidad, es posible que reciba sujetadores extra.



Parts List

Lista de piezas

Item#	Item Name	Qty.	MODEL #	52089	52090	Nombre del Item
			MODELO #			
			DRAWING #	K1676-01	K1676-02	
			ESQUEMA #			
			Weight ±2 lbs	15.4 lbs (7.0 kg)	15.4 lbs (7.0 kg)	
			Peso ±2 lb			
			FINISH	Snow White	New Bronze	
FINISH	Blanco nieve	Bronce nuevo				
Item#	Item Name	Qty.	Part#	Part#	Part#	Nombre del Item
1	Hanging System Kit	1	K0065-01	K0065-01		Kit del sistema de suspensión
5	Ceiling Bracket	1				Soporte de techo
7	Canopy	1				Campana
11	Downrod Assembly	1				Conjunto de varilla
13	Setscrew	1				Tornillo de fijación
18	Canopy Screw	3				Tornillo de la campana
20	Wood Screw 3"	2				Tornillo para madera de 3"
24	Flat Washer	2				Arandela plana
26	Mounting Isolator	4				Aislador de montaje
28	Wire Connector	4				Conector de cable
30	Hanger Pipe	1				Tubo de suspensión
50	Hardware Kit	1	K1676-00-860	K1676-00-861		Kit de materiales
51	Blade Assembly Screw	16				Tornillo de montaje de paleta
53	Machine Screw 6-32	6				Tornillo mecánico 6-32
57	Switch Housing Cap Screw	2				Tornillo de tapa de la caja del interruptor
63	Blade Grommet	16				Arandela de la paleta
66	Switch Housing Assembly	1	K0375-01	K0375-01		Montaje de la caja de interruptor
68	Dummy Terminal, Male	1	08198-01	08198-01		Terminal simulado, macho
69	Dummy Terminal, Female	1	08200-01	08200-01		Terminal simulado, hembra
71	Switch Housing Cap	1	K0538-01	K0538-01		Tapa de la caja del interruptor
76	Light Kit Assembly	1	K0532-08	K0532-08		Conjunto del kit de luz
79	Wire Harness (not shown)	1	K0089-01	K0089-01		Mazo de alambres (no se muestra)
80	Globe/Shade	1	K0556-01-045	K0556-01-176		Pantalla
83	Candelabra Bulb	2	77646-08	77646-08		Bombilla tipo candelabro
88	Globe Retainer	1	K0194-01	K0194-01		Cerrojo tipo globo
90	Finial Cap	1	K0521-01	K0521-01		Tapa de cubierta ornamental
92	Finial	1	74758-01	74758-01		Cubierta ornamental
96	Blade Iron Set	1	K0615-05	K0615-05		Juego de soporte de paletas
98	Blade Set	1	K1675-25-195	K1675-25-122		Juego de paletas
104	Blade Iron Armature Screw	11	K0064-01	K0064-01		Tornillo de montaje de soporte de paleta
131	Fan Pull Chain Pendant	1	K0143-01	K0143-01		Pendiente del tirador de cadena del ventilador
132	Light Pull Chain Pendant	1	K0144-01	K0144-01		Pendiente del tirador de cadena de luz
133	Pull Chain Extension	1	K0139-03	K0139-03		Extensión del tirador de cadena
140	Balancing Kit	1	K0118-01	K0118-01		Kit de equilibrado