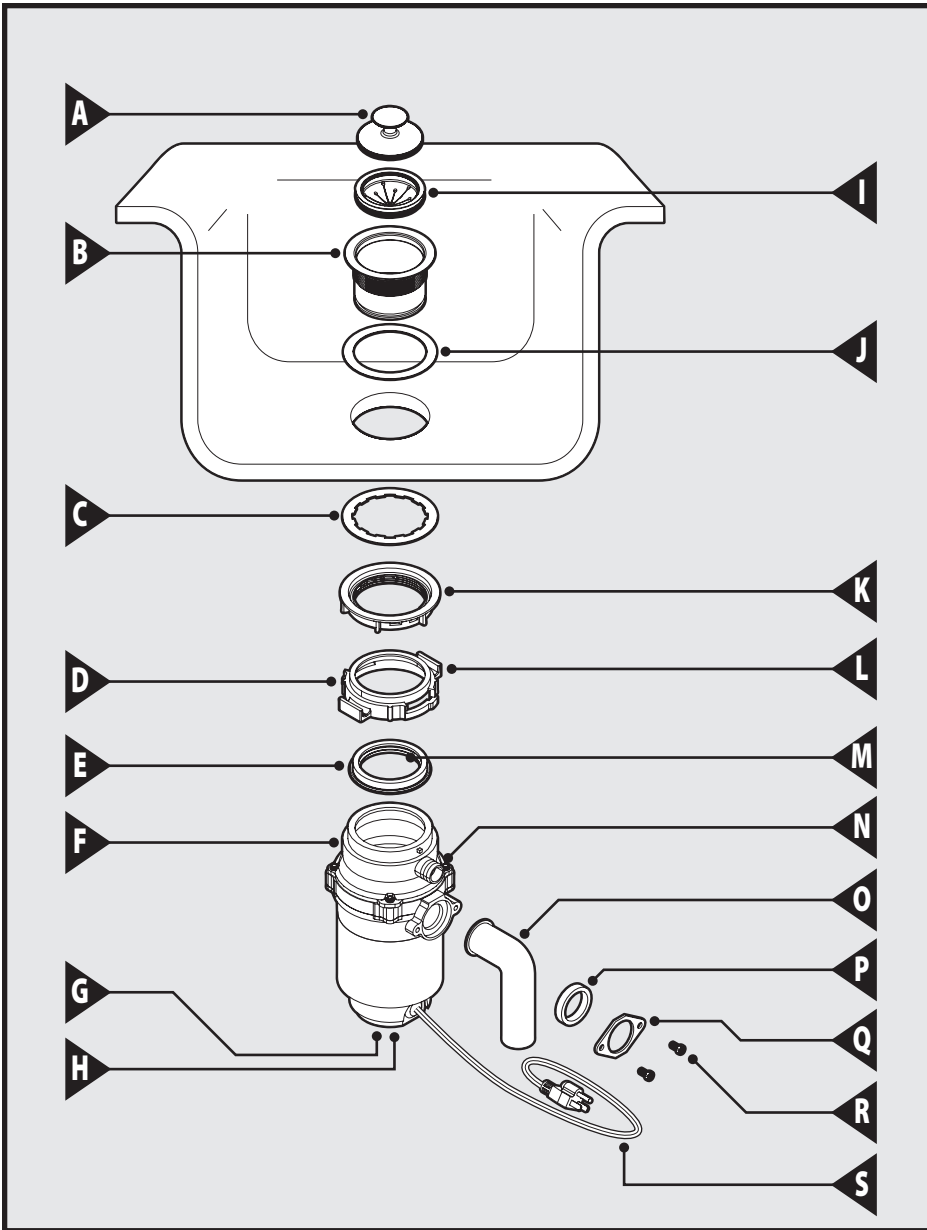


**PARTS LIST**  
**LISTA DE PIEZAS**  
**LISTE DES PIÈCES**



- |  |  |
|--|--|
| <b>A.</b> Stopper*                             | <b>K.</b> Support Ring Note:<br>Arrows indicating up |
| <b>B.</b> Sink Flange                          | <b>L.</b> Tightening Ears                            |
| <b>C.</b> Fiber Gasket                         | <b>M.</b> Groove                                     |
| <b>D.</b> Mount Ring                           | <b>N.</b> Dishwasher Discharge<br>Inlet              |
| <b>E.</b> Cushion Mount                        | <b>O.</b> Discharge Elbow                            |
| <b>F.</b> Hopper                               | <b>P.</b> Elbow gasket                               |
| <b>G.</b> End Bell (Electrical<br>Connections) | <b>Q.</b> Elbow Flange                               |
| <b>H.</b> Serial Number                        | <b>R.</b> Screws                                     |
| <b>I.</b> Removable Splash Guard               | <b>S.</b> Power Cord                                 |
| <b>J.</b> Rubber Sink Flange<br>Gasket         |  |

- |  |  |
|--|--|
| <b>A.</b> Tapón*   | <b>K.</b> Anillo de soporte Nota:<br>las flechas indican hacia<br>arriba |
| <b>B.</b> Brida del fregadero                            | <b>L.</b> Orejas para apretar  |
| <b>C.</b> Empaque de fibra                               | <b>M.</b> Ranura   |
| <b>D.</b> Anillo de montaje                              | <b>N.</b> Entrada de descarga del<br>lavavajillas                        |
| <b>E.</b> Montaje amortiguador                           | <b>O.</b> Codo de descarga   |
| <b>F.</b> Tolva  | <b>P.</b> Empaque del codo   |
| <b>G.</b> Campana terminal<br>(Conexiones Eléctricas)    | <b>Q.</b> Brida del codo   |
| <b>H.</b> Número de serie                                | <b>R.</b> Tornillos  |
| <b>I.</b> Salpicadero removible                          | <b>S.</b> Cable de alimentación  |
| <b>J.</b> Empaque de caucho de la<br>brida del fregadero |  |

- |  |  |
|--|--|
| <b>A.</b> Bouchon*   | <b>K.</b> Anneau de soutien –<br>Remarque : Des flèches<br>pointent vers le haut |
| <b>B.</b> Collet d'évier   | <b>L.</b> Oreilles de resserrement   |
| <b>C.</b> Joint d'étanchéité en fibre                              | <b>M.</b> Rainure  |
| <b>D.</b> Anneau de montage  | <b>N.</b> Entrée d'évacuation du<br>lave-vaisselle                               |
| <b>E.</b> Support compressible                                     | <b>O.</b> Coude d'évacuation   |
| <b>F.</b> Compartiment de<br>broyage                               | <b>P.</b> Joint d'étanchéité de<br>coude   |
| <b>G.</b> Tête de câble (raccords<br>électriques)                  | <b>Q.</b> Bride de coude   |
| <b>H.</b> Numéro de série  | <b>R.</b> Vis  |
| <b>I.</b> Pare-éclaboussures<br>amovible                           | <b>S.</b> Cordon d'alimentation  |
| <b>J.</b> Joint d'étanchéité du<br>collet d'évier en<br>caoutchouc |  |

\*Batch Feed stopper looks different than pictured.

\*El tapón de alimentación por lotes se ve diferente que el de la ilustración.

\*Le bouchon d'alimentation par lot peut être différent de celui illustré.