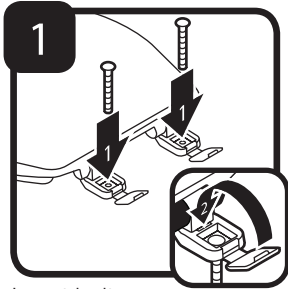
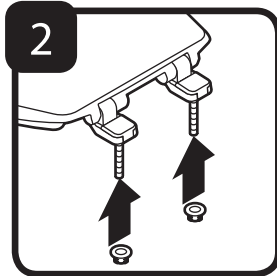


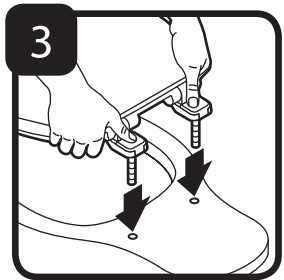
Installation Instructions | Instrucciones para Instalación | Instructions d'Installation



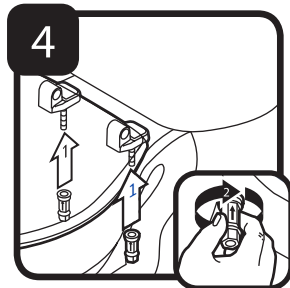
1
Insert bolts.
Inserte los pernos.
Insérer les boulons.



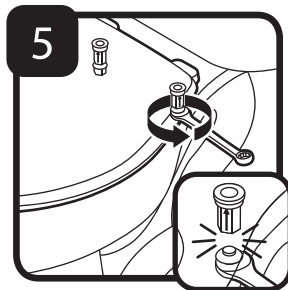
2
Push bushing onto bolt.
Apretar el buje el perno.
Pressez la garniture sur le boulon.



3
Place seat on bowl.
Colocar el asiento en el sanitario.
Placez le siège sur la cuvette.



4
Attach nuts. Finger tighten.
Coloque las tuercas. Apriete con los dedos.
Fixer les écrous. Serrer à la main.



5
As you hold seat centered on bowl, tighten lower section of STA-TITE® nuts until they snap off.
Al mismo tiempo que usted sostiene el asiento centrado a la taza, apriete la sección inferior de las tuercas STA-TITE® hasta que desprendan.
Tout en maintenant le siège centré sur la cuvette, serrer la section inférieure des écrous STA-TITE® jusqu' a ce qu' ils cassent.

For additional assistance in the installation of your toilet seat please, visit our web site or call Customer Service at 1-888-722-6488. | Para obtener ayuda adicional sobre la instalación de su asiento sanitario por favor visite nuestro sitio web o llame a Servicio al Cliente 1-888-722-6488. | Pour plus d'information concernant l'installation de votre W.C. veuillez consulter notre site internet ou composer le 1-888-722-6488 du Service à clientèle.

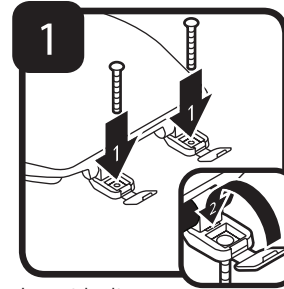
www.ToiletSeats.com/Installation



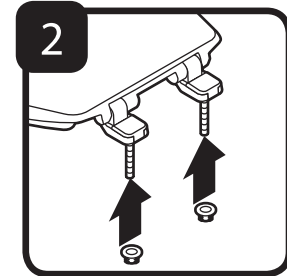
Do Not Stand On Cover
No Se Pare en la Tapa
Ne Pas Se Mettre Debout Sur le Siège

©2015 1B5995850

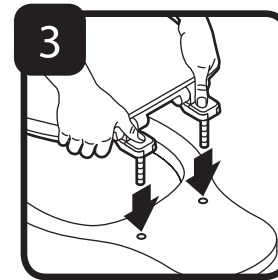
Installation Instructions | Instrucciones para Instalación | Instructions d'Installation



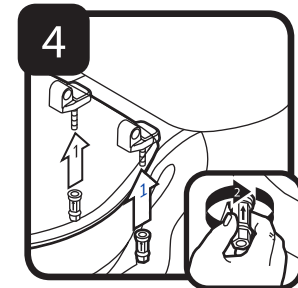
1
Insert bolts.
Inserte los pernos.
Insérer les boulons.



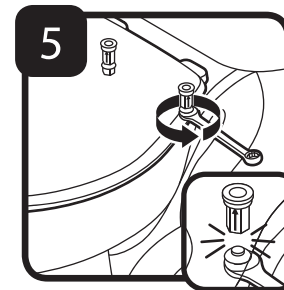
2
Push bushing onto bolt.
Apretar el buje el perno.
Pressez la garniture sur le boulon.



3
Place seat on bowl.
Colocar el asiento en el sanitario.
Placez le siège sur la cuvette.



4
Attach nuts. Finger tighten.
Coloque las tuercas. Apriete con los dedos.
Fixer les écrous. Serrer à la main.



5
As you hold seat centered on bowl, tighten lower section of STA-TITE® nuts until they snap off.
Al mismo tiempo que usted sostiene el asiento centrado a la taza, apriete la sección inferior de las tuercas STA-TITE® hasta que desprendan.
Tout en maintenant le siège centré sur la cuvette, serrer la section inférieure des écrous STA-TITE® jusqu' a ce qu' ils cassent.

For additional assistance in the installation of your toilet seat please, visit our web site or call Customer Service at 1-888-722-6488. | Para obtener ayuda adicional sobre la instalación de su asiento sanitario por favor visite nuestro sitio web o llame a Servicio al Cliente 1-888-722-6488. | Pour plus d'information concernant l'installation de votre W.C. veuillez consulter notre site internet ou composer le 1-888-722-6488 du Service à clientèle.

www.ToiletSeats.com/Installation



Do Not Stand On Cover
No Se Pare en la Tapa
Ne Pas Se Mettre Debout Sur le Siège

©2015 1B5995850