

GENERAL INSTALLATION INSTRUCTIONS

Corner Shower Shelf (#1590, #1591, #1463, #1464, #1470, #1471)

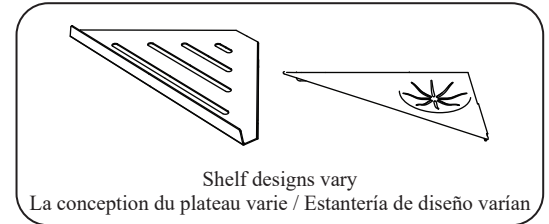


Tools Required for Assembly: (Not Included)

- Pencil / Crayon / Lápiz
- Electrical drill with ¼ in. drill bit / Perceuse électrique avec un foret de ¼ po. / Taladro eléctrico con broca de ¼ de pulgada
- Hammer / Marteau / Martillo
- Phillips head screwdriver / Tournevis Phillips / Destornillador Phillips

Helpful Tools: (Not Included)

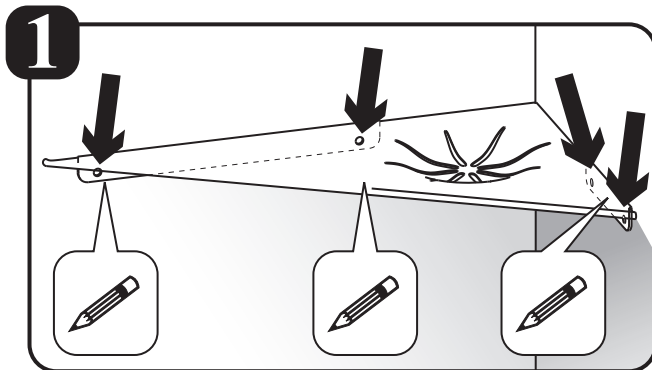
- Level / Niveau / Nivel
- Safety glasses / Lunettes de sécurité / Gafas de seguridad



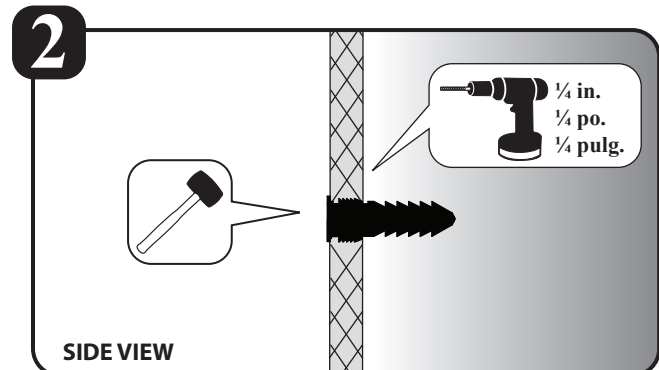
CAUTION: Tile anchors are for tile, granite, marble, cement surfaces only.

PATTENTION : ancrs de tuiles sont pour les carreaux, le granit, le marbre, les surfaces de ciment seulement.

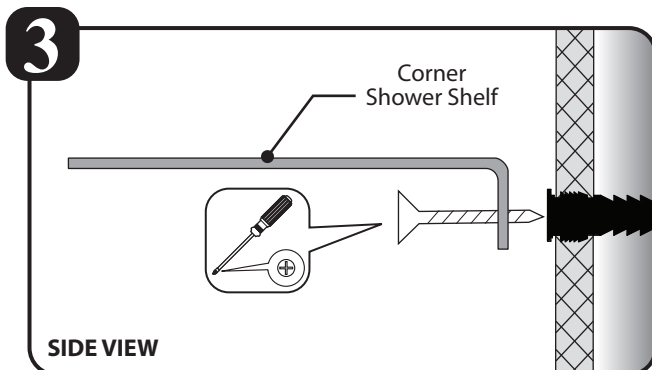
RECAUCIÓN : Azulejos anclas son para el azulejo, granito, mármol, sólo las superficies de cemento.



Mark positioning of the screw holes.
Mark positionnement des trous de vis.
Marca de posicionamiento de los orificios de los tornillos.



Drill ¼ in. pilot holes.
Using a hammer tap tile anchors flush into the wall.
Drill ¼ po. Trous pilotes. L'utilisation d'un marteau robinet tuiles ancrs à encastrer dans le mur.
¼ de perforación en. Orificios piloto. Con un martillo golpee suavemente los soportes de baldosas al ras contra la pared.



Place the shelf over the tile anchors and tighten firmly with Phillips head screwdriver.
Placez le plateau sur les ancrs de tuiles et serrer fermement avec un tournevis cruciforme.
Coloque la plataforma sobre las anclas de baldosas y apriete firmemente con destornillador de estrella.

CARE AND MAINTENANCE

To maintain the beautiful luster finish, please use soft damp cloths when cleaning and never use any cleaning solvents.
Pour maintenir la belle finition lustre, s'il vous plaît utiliser un chiffon doux et humides lors du nettoyage et de ne jamais utiliser de solvants de nettoyage.
Para mantener el final hermoso brillo, por favor utilice un trapo húmedo suave para limpiar y nunca utilice disolventes de limpieza.